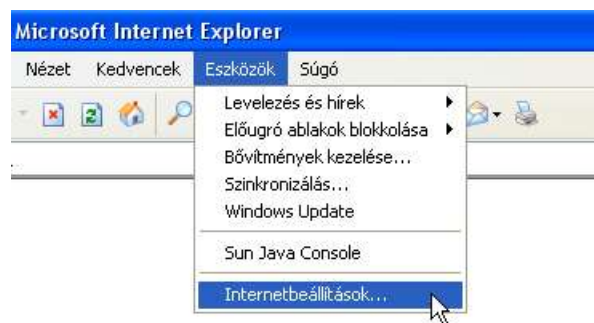
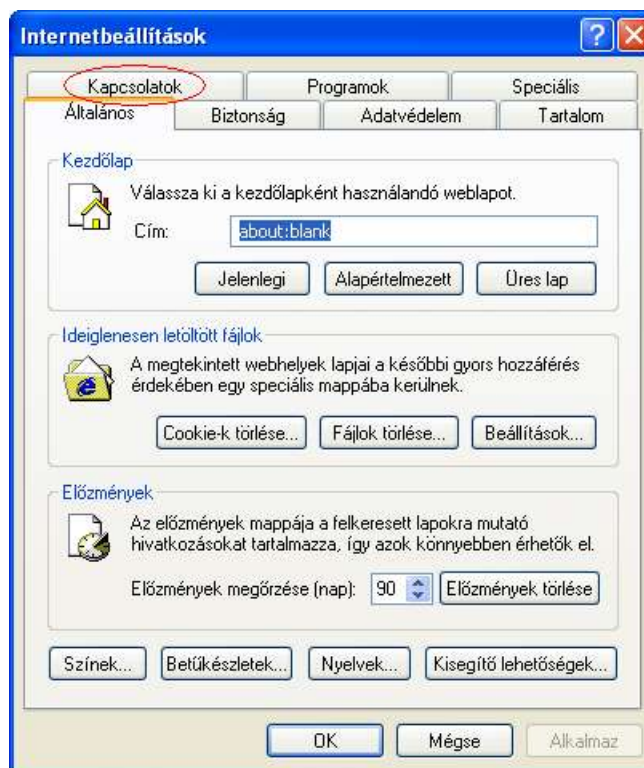


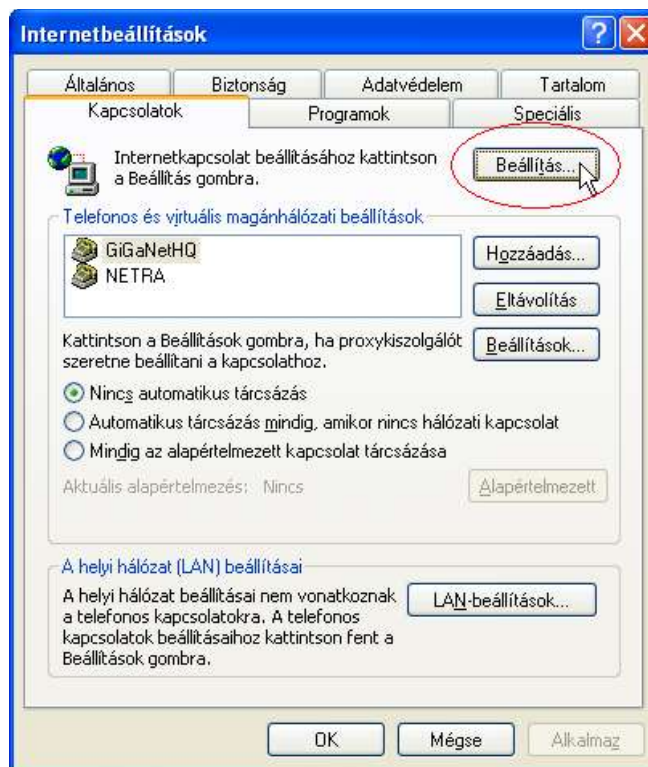
Indítsa el az *Internet Explorer* programot, majd az *Eszközök* menüben válassza az *Internetbeállítások...* menüpontot.



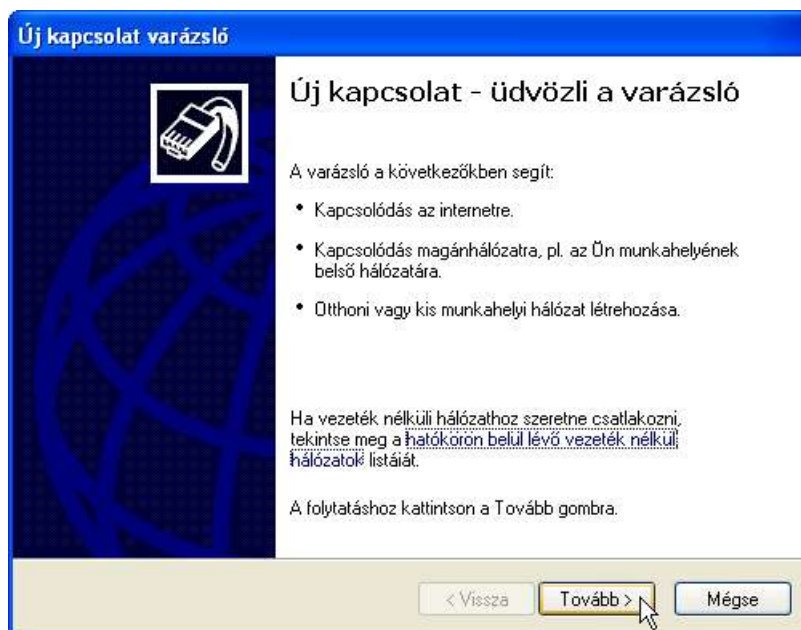
Az *Internetbeállítások* ablakban válassza a *Kapcsolatok* fület.



A *Kapcsolatok* lapon kattintson a *Beállítás* gombra.



Az *Új kapcsolat varázsló*ban kattintson a *Tovább* gombra.



A következő ablakban válassza a *Kapcsolódás az internethez* lehetőséget, majd kattintson a *Tovább* gombra.

A következő ablakban válassza a *Kézzel állítom be a kapcsolatot* lehetőséget, majd kattintson a *Tovább* gombra.

A következő ablakban válassza a *Kapcsolódás felhasználónevet és jelszót igénylő szélessávú kapcsolat segítségével* lehetőséget, majd kattintson a *Tovább* gombra.

**Új kapcsolat varázsló**

**Internetkapcsolat**  
Hogyan szeretne kapcsolódni az internethez?

**Kapcsolódás modem segítségével**  
Ez a kapcsolat modemet és szabványos telefonvonalat, vagy ISDN-vonalat használ.

**Kapcsolódás felhasználónevet és jelszót igénylő szélessávú kapcsolat segítségével**  
Ez egy DSL- vagy kábelmodemet használó nagy sebességű kapcsolat. Elképzelhető, hogy az internetszolgáltató PPPoE néven hivatkozik rá.

**Kapcsolódás állandó szélessávú kapcsolattal**  
Kábelmodemes, helyi hálózati vagy DSL-kapcsolat. Mindig aktív, így nem kell rá bejelentkezni.

< Vissza **Tovább >** Mégse

A következő ablakban az *Internetszolgáltató neve* mezőbe írja be hogy NETRA, majd kattintson a *Tovább* gombra.

**Új kapcsolat varázsló**

**Kapcsolat neve**  
Mi a neve az internetkapcsolatot biztosító szolgáltatásnak?

Írja be az internetszolgáltató nevét a következő mezőbe.

Internetszolgáltató neve

NETRA

Az itt beírt név lesz a létrehozandó kapcsolat neve.

< Vissza **Tovább >** Mégse

A következő ablakban a *Felhasználónév* és *Jelszó* mezőket töltsé ki a tőlünk kapott adatok alapján (A *Felhasználónév* az [felhasználónév@netra.hu](mailto:felhasználónév@netra.hu) formátumú legyen), a *Jelszó megerősítése* mezőben adja meg még egyszer a jelszavát, majd kattintson a *Tovább* gombra.



A következő ablakban jelölje be a Parancsikon *elhelyezése az Asztalon ehhez a kapcsolathoz* négyzetet, majd kattintson a *Befejezés* gombra.



Ha csatlakozni szeretne az Internethez, kattintson az *Asztalon* található NETRA parancsikonra.